

ERGEBNISSE DER UMFRAGE DER SERVICESTELLE

Eckdaten zur Umfrage

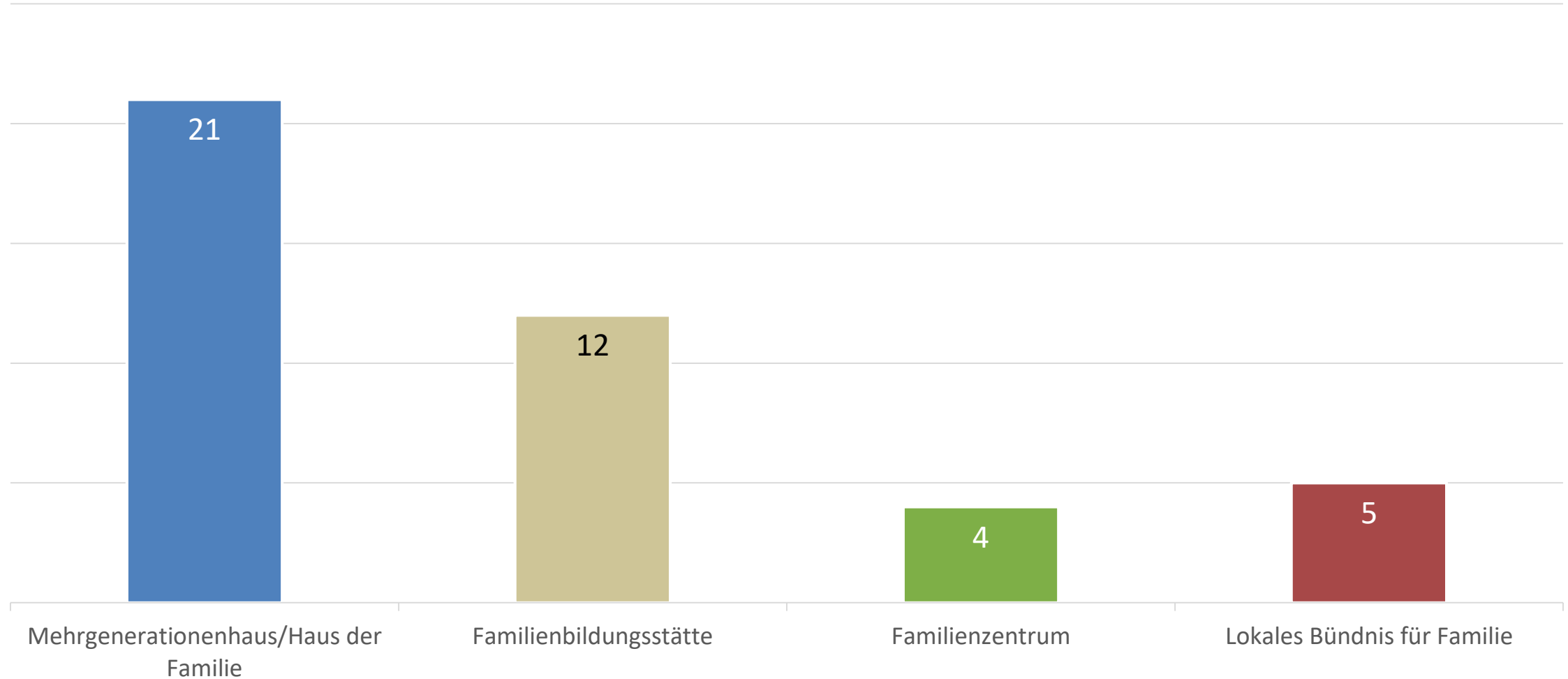
2

- Online-Befragung
- Laufzeit: 23.08. bis 29.09.2021
- Zielgruppe: Leitungen und Koordinator*innen der Familieninstitutionen in Rheinland-Pfalz
- 20 offene und geschlossene Fragen zu folgenden Themen:
 - ▣ (Veränderte) familiäre Bedarfe aus Sicht der rheinland-pfälzischen Familieninstitutionen?
 - ▣ Einfluss auf die Weiterentwicklung der Familienbildung in Rheinland-Pfalz
 - ▣ Bedarfe der Familieninstitutionen, um diese Veränderungen (weiterhin) gut begleiten zu können
- 29 Teilnehmende

Welcher der folgenden Einrichtungsarten ordnen Sie sich zu?

(Angaben in absoluten Zahlen; Mehrfachnennung waren möglich)

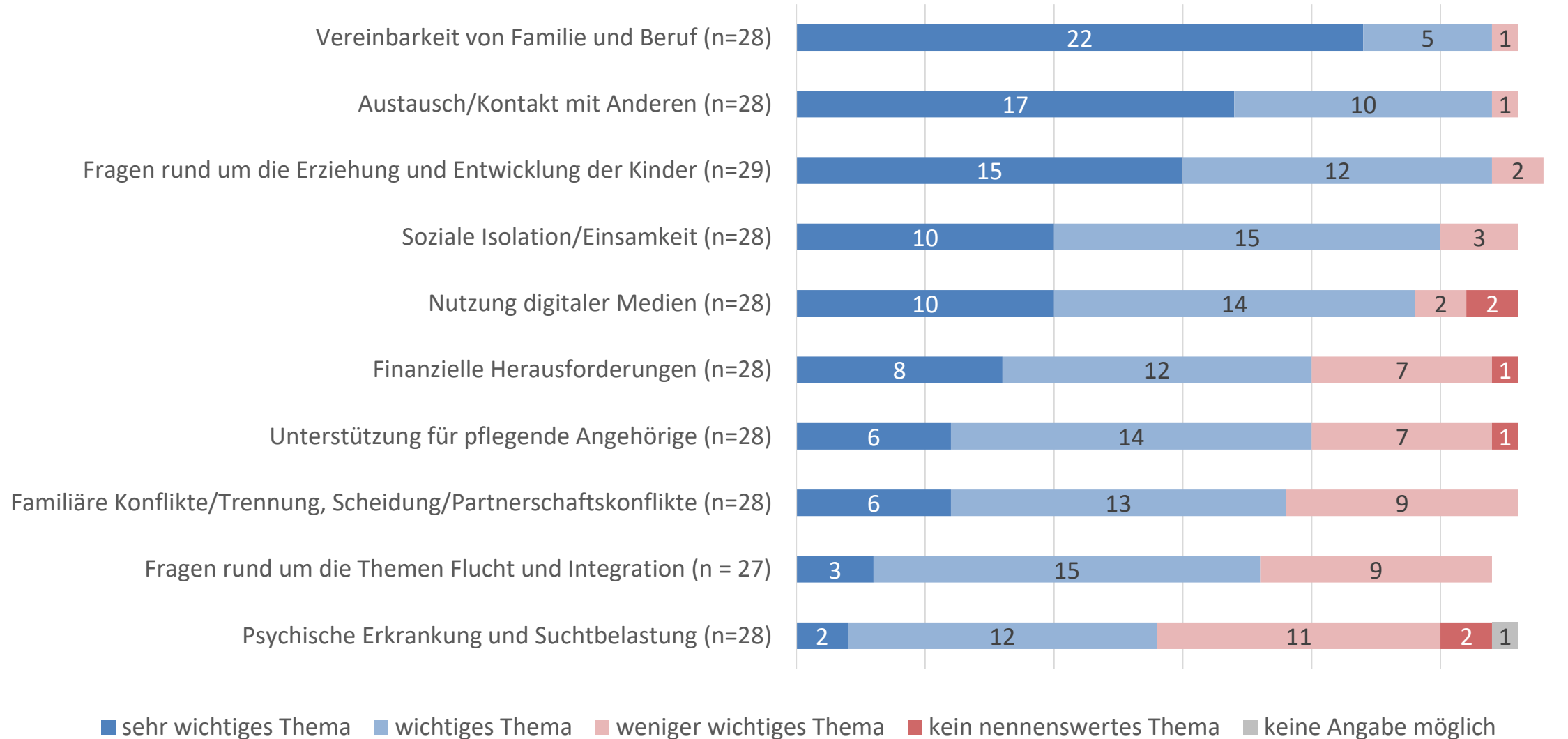
3



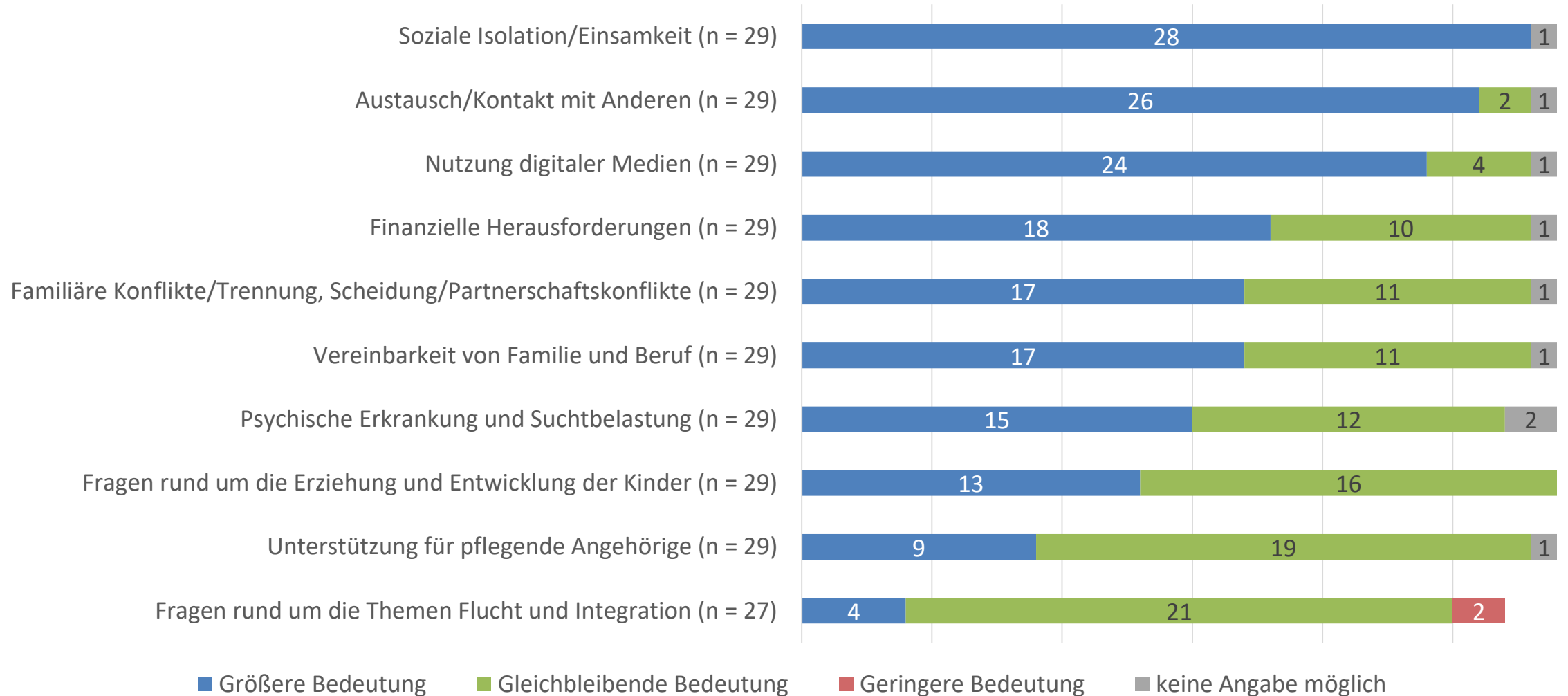
Welche Themen beschäftigen Familien – unabhängig von Corona – ganz besonders? (Angaben in absoluten Zahlen)



4



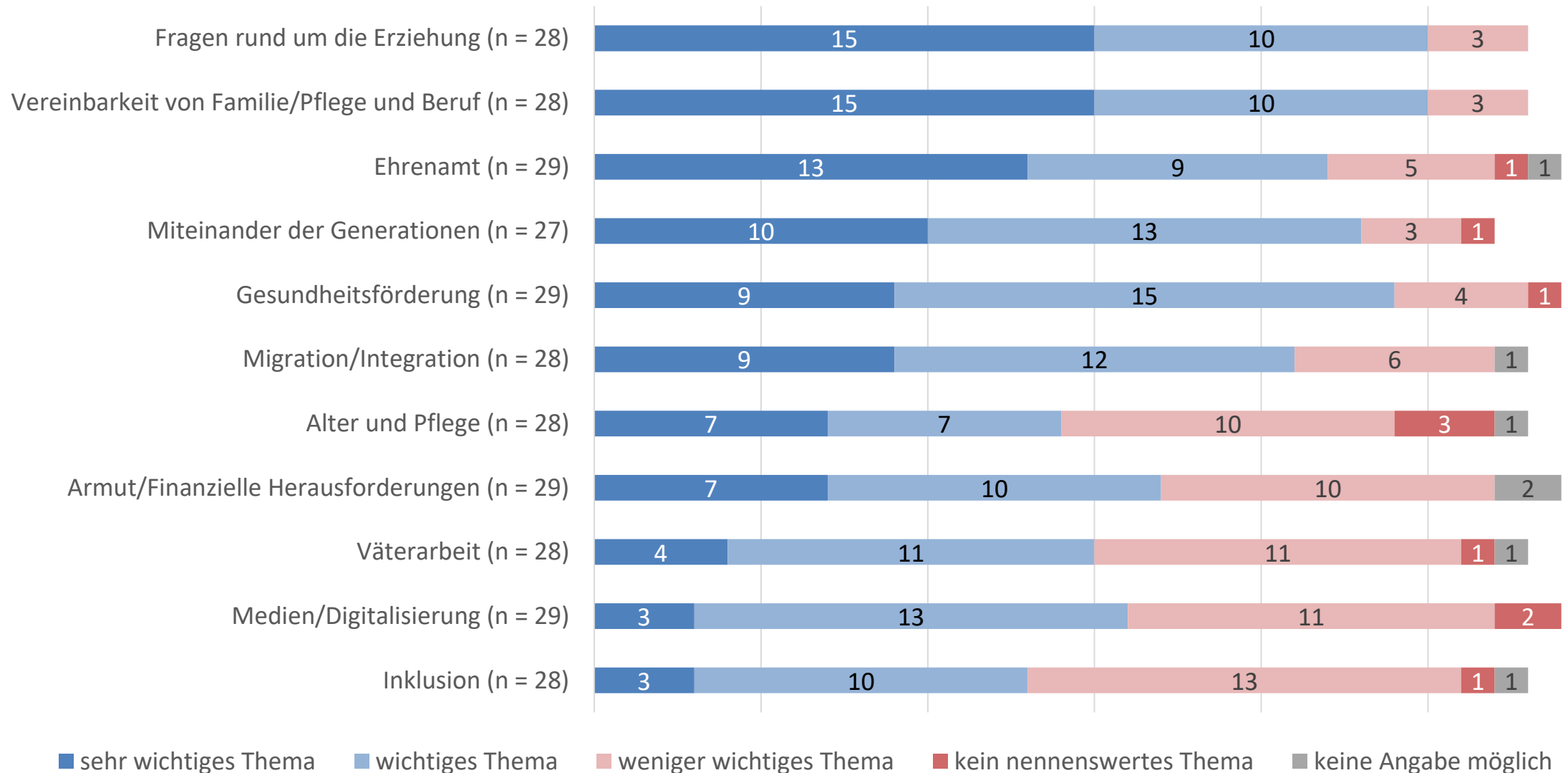
Inwiefern haben sich die Bedarfe von Familien in der Corona-Pandemie geändert? *(Angaben in absoluten Zahlen)*



Die Angebote der Familienbildung sind thematisch vielfältig. Welche Bedeutung hatten die folgenden Themen für die Umsetzung Ihrer Angebote vor der Corona-Pandemie? (Angaben in absoluten Zahlen)



6

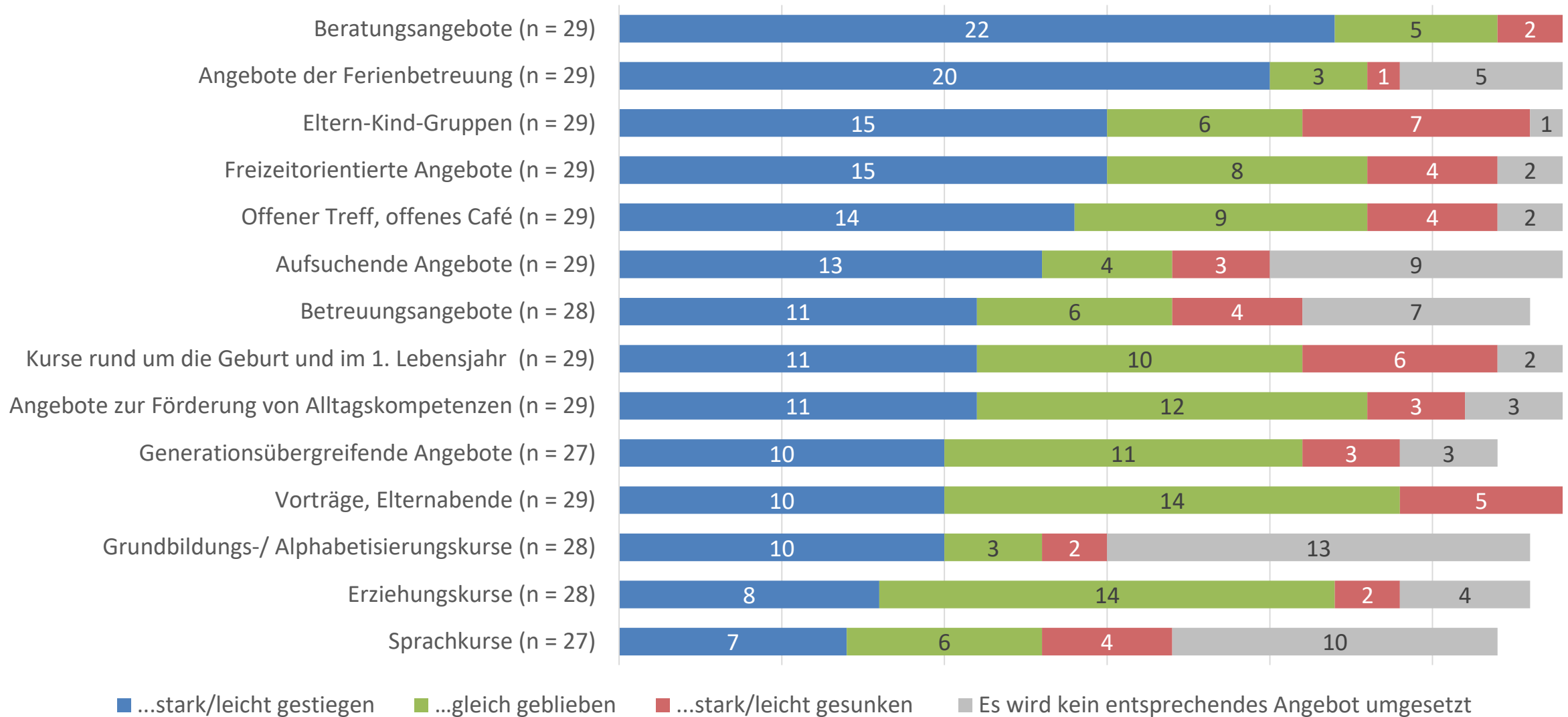


Im Rückblick auf die letzten 5 Jahre: Haben sich die Angebote in Ihrer Einrichtung verändert? Das Angebot ist in den letzten 5 Jahren...

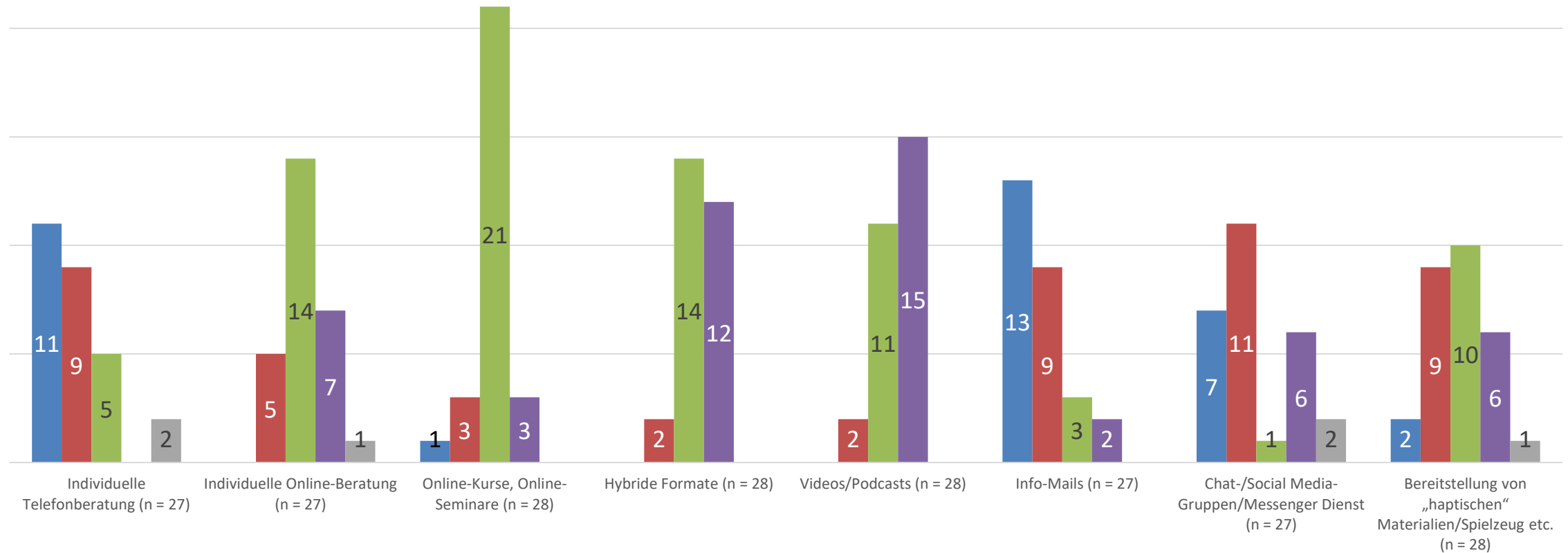
(Angaben in absoluten Zahlen)



7



Inwieweit zeigen sich Einflüsse der Corona-Pandemie auf die Angebotsformate Ihrer Einrichtung? (Angaben in absoluten Zahlen)



- gab es schon 2019
- wurde während der Corona-Pandemie ausgebaut
- wurde erst während der Corona-Pandemie geschaffen
- wurde nicht durchgeführt
- keine Angabe möglich

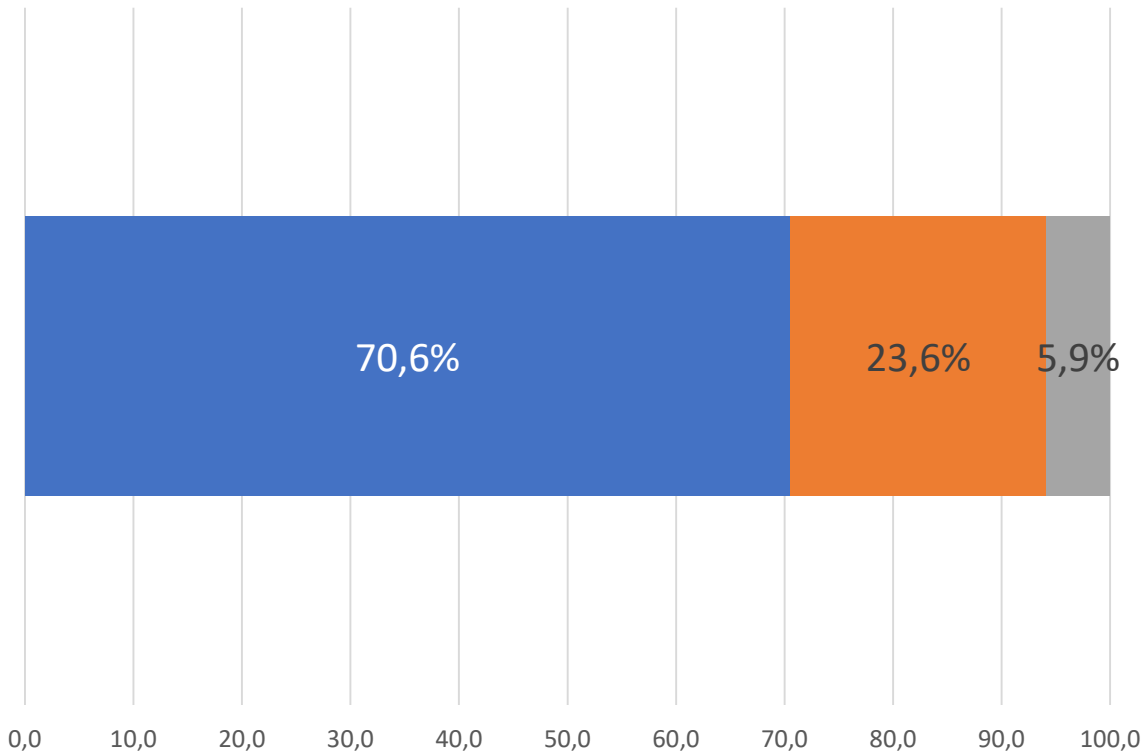
Über welche Zugangsstruktur erreichen Sie die Familien? | Vor Corona und zukünftig

(Die Angaben wurden auf 100% aufgeteilt, ungefähre Schätzung)



9

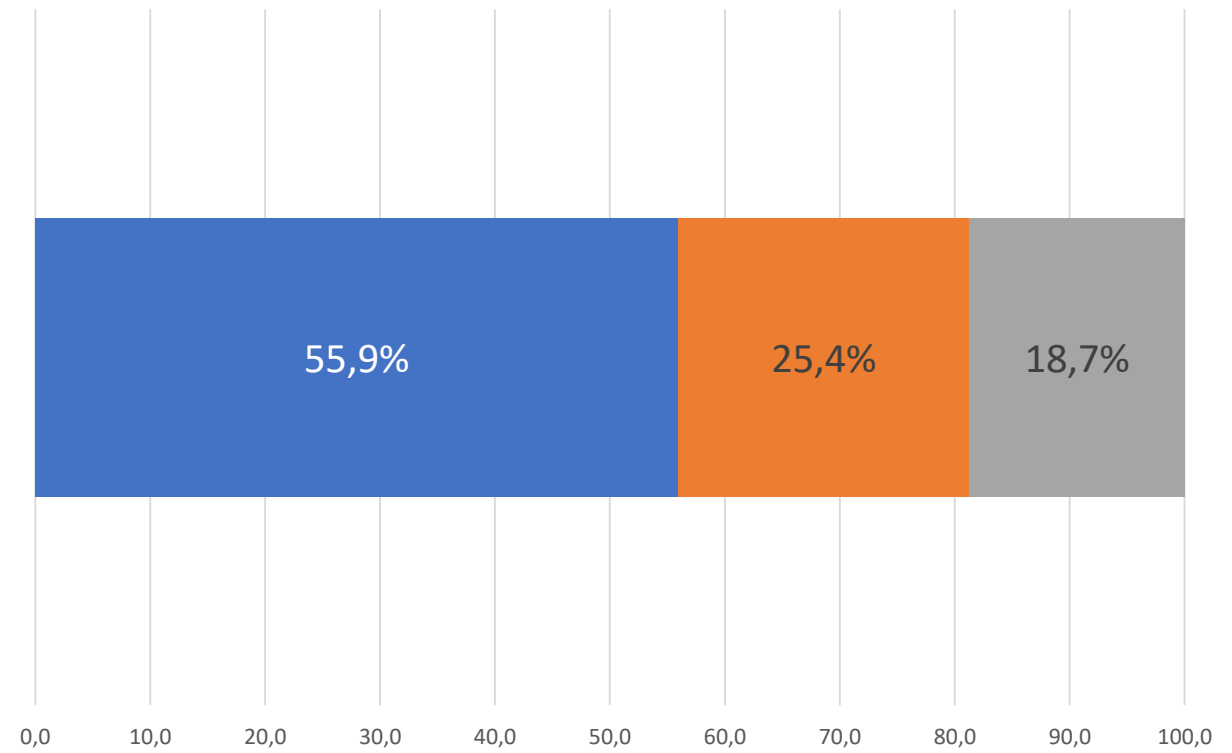
Vor Corona



■ Komm-Strukturen ■ Geh-Strukturen ■ Digitale Strukturen

n=26

Zukünftig



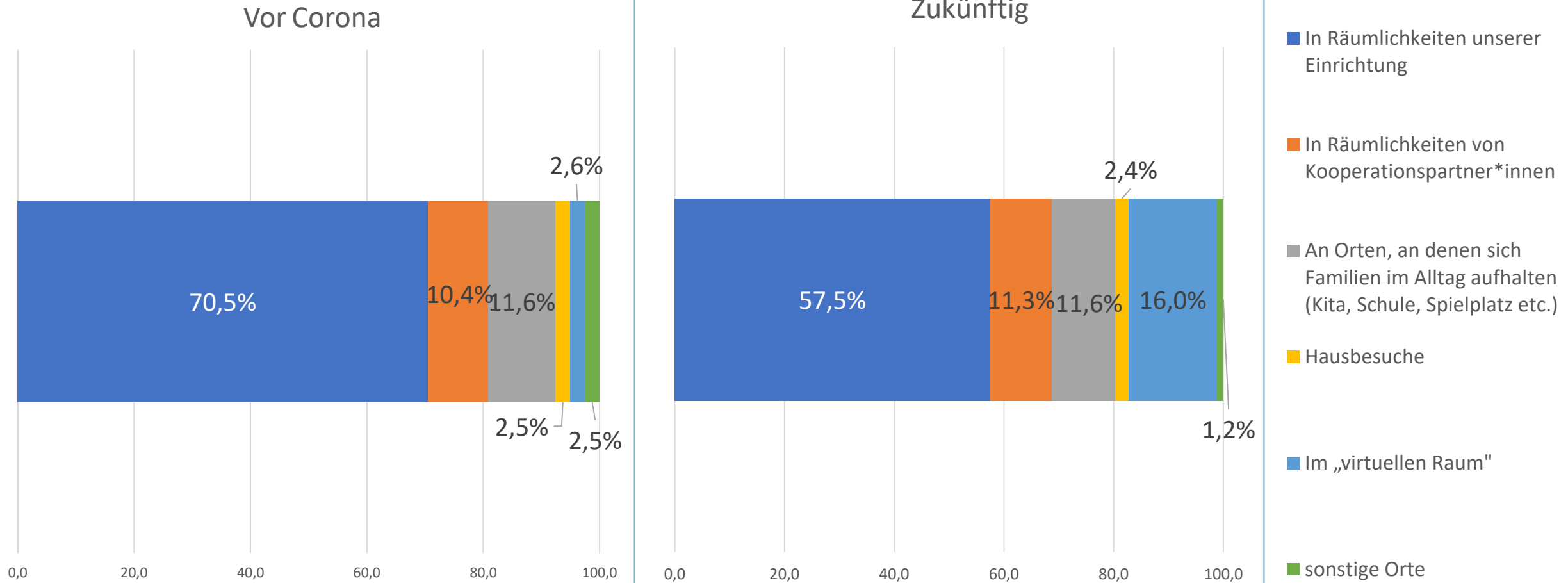
■ Komm-Strukturen ■ Geh-Strukturen ■ Digitale Strukturen

n=27

An welchen Orten wurden Ihre Angebote umgesetzt? | Vor Corona und zukünftig

(Die Angaben wurden auf 100% aufgeteilt, ungefähre Schätzung)

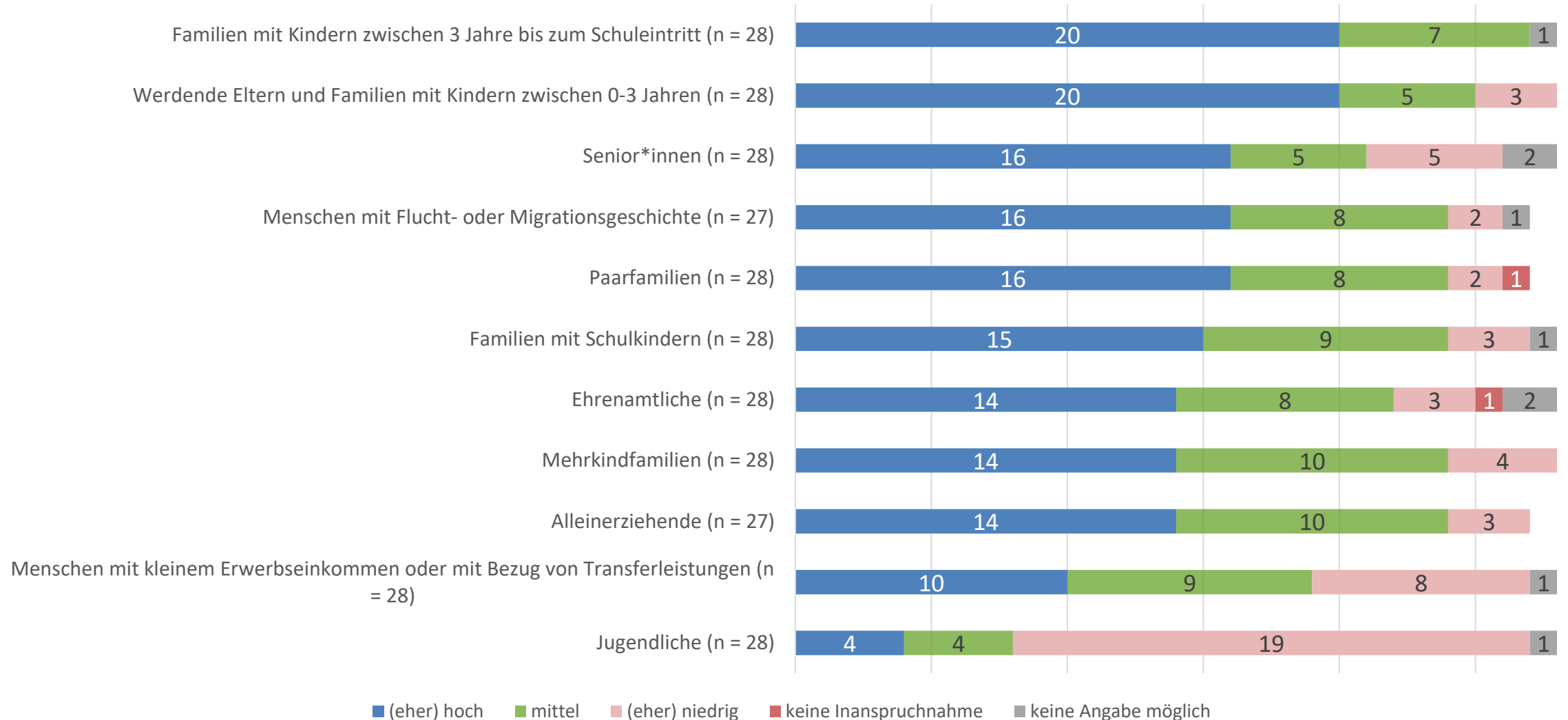
10



n=27

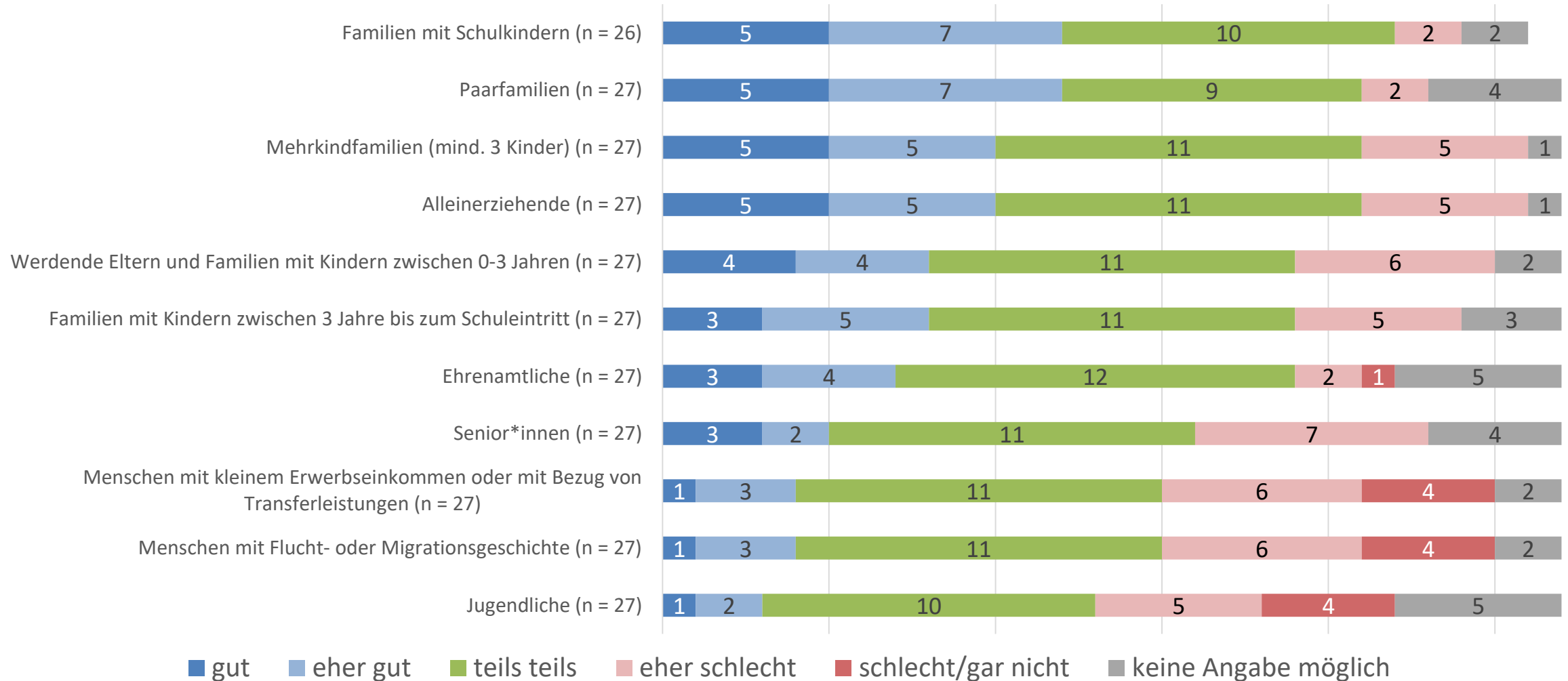
n=27

Wie hoch war die Inanspruchnahme Ihrer Angebote vor der Corona-Pandemie durch die folgenden Zielgruppen? (Angaben in absoluten Zahlen)



Wie gut konnten folgende Zielgruppen während der Corona-Pandemie erreicht werden? (Angaben in absoluten Zahlen)

12

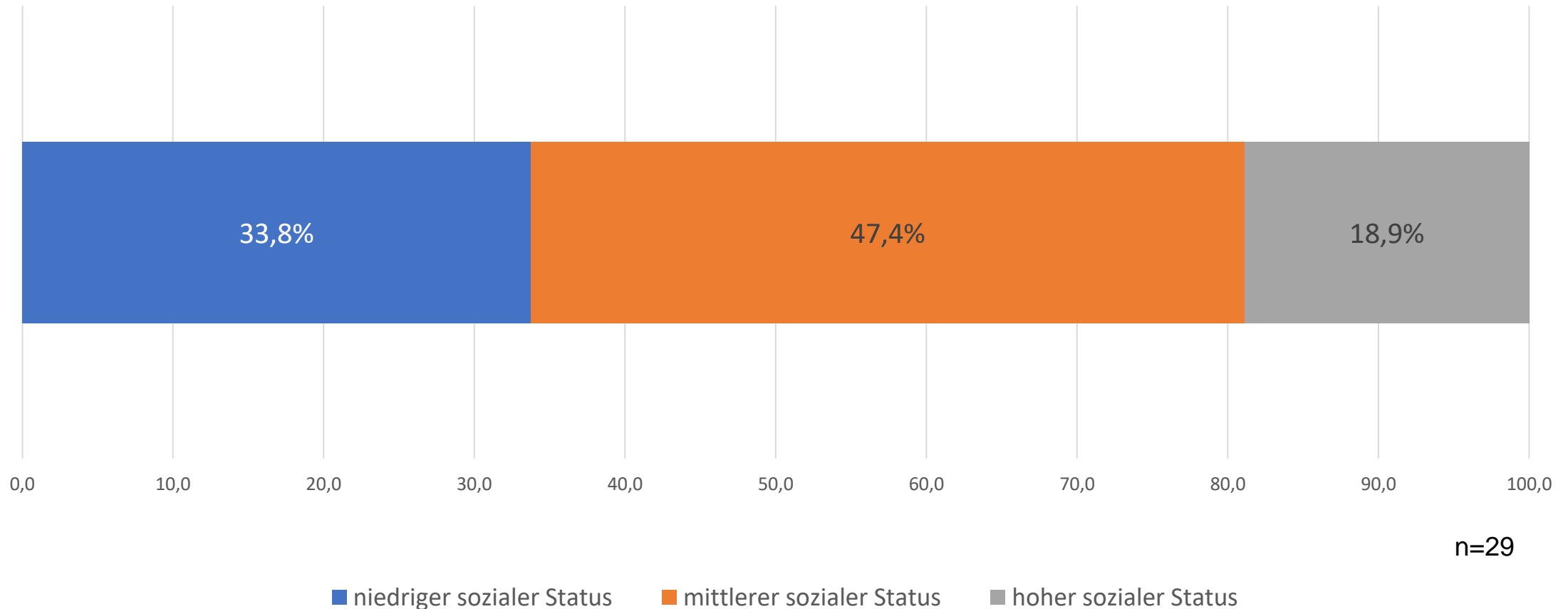


Denken Sie bitte an die Personen, die vor der Corona-Pandemie an Ihren Angeboten teilnahmen, und versuchen Sie, ihre Anteile einzuschätzen.



(Die Angaben wurden auf 100% aufgeteilt, ungefähre Schätzung)

13

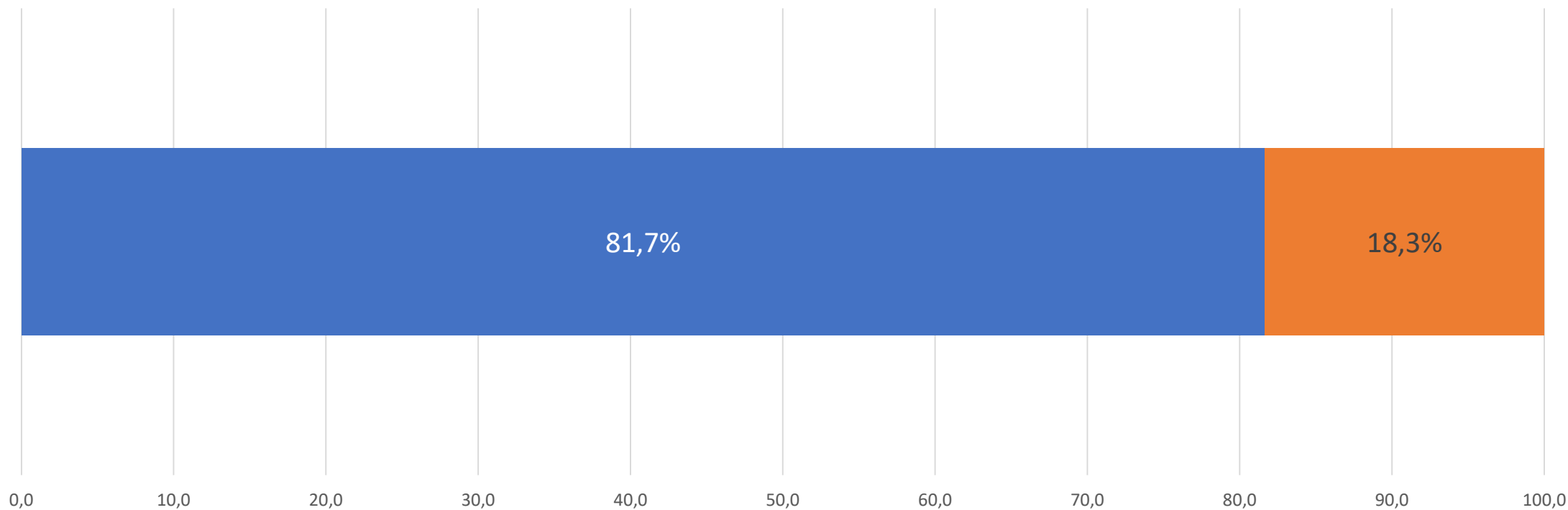


Wie war das Verhältnis zwischen Müttern und Vätern in Ihren Angeboten in den letzten 5 Jahren?



(Die Angaben wurden auf 100% aufgeteilt, ungefähre Schätzung)

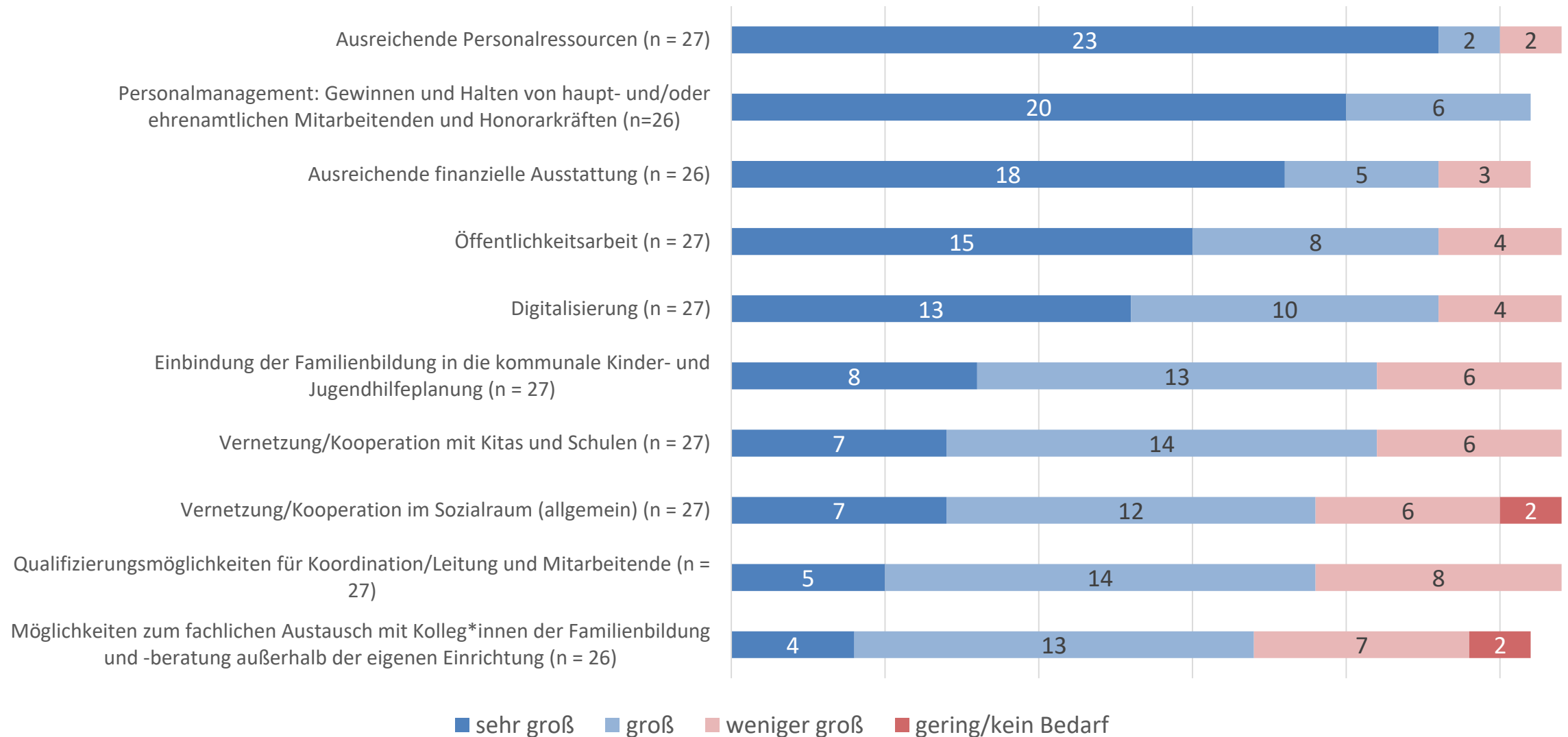
14



■ Mütter ■ Väter

n=27

Wenn Sie auf Ihre Einrichtung schauen: In welchen Bereichen sehen Sie den größten Weiterentwicklungsbedarf? (Angaben in absoluten Zahlen)



VIELEN DANK FÜR IHRE AUFMERKSAMKEIT!

Bei weiteren Fragen können Sie uns gerne
kontaktieren:

Institut für Sozialpädagogische Forschung Mainz gGmbH (ism)
Flachsmarktstr. 9
55116 Mainz
Tel: 06131 / 240 41 – 10
Fax: 06131 / 240 41 – 50
www.ism-mz.de