

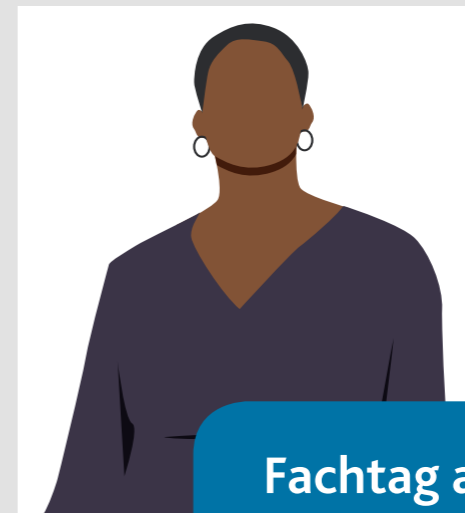
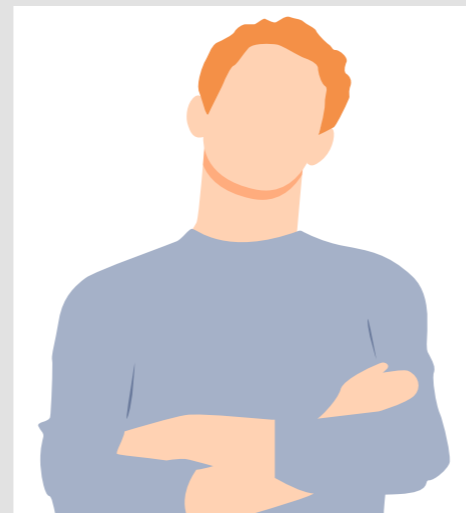
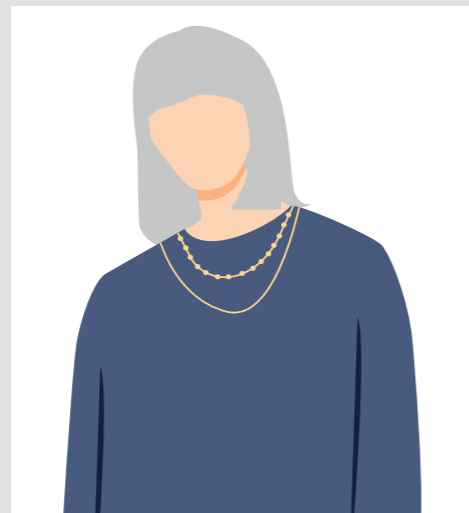


Rheinland-Pfalz

MINISTERIUM FÜR
FAMILIE, FRAUEN, KULTUR
UND INTEGRATION

EINSAMKEIT HAT VIELE GESICHTER

Familienbildung vor neuen Herausforderungen?



Fachtag am 21. November 2023
im ZDF Mainz

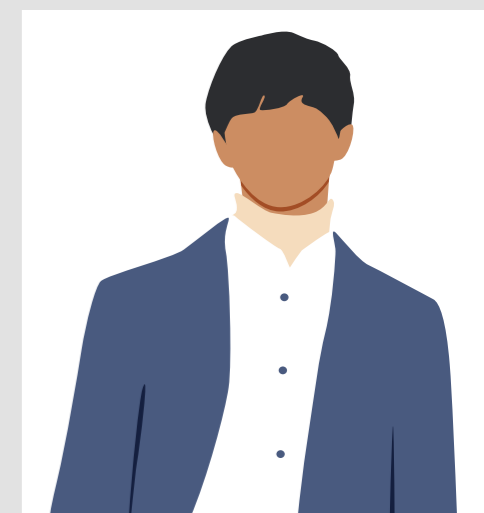
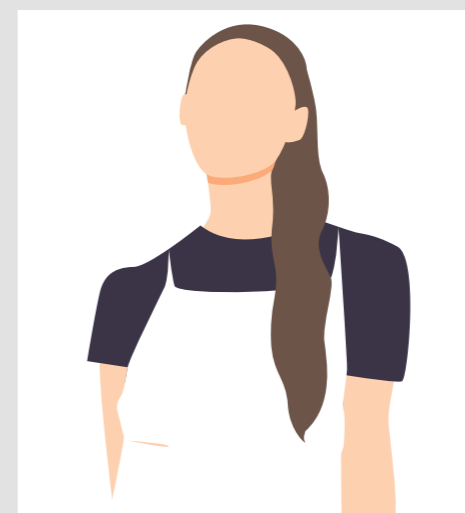
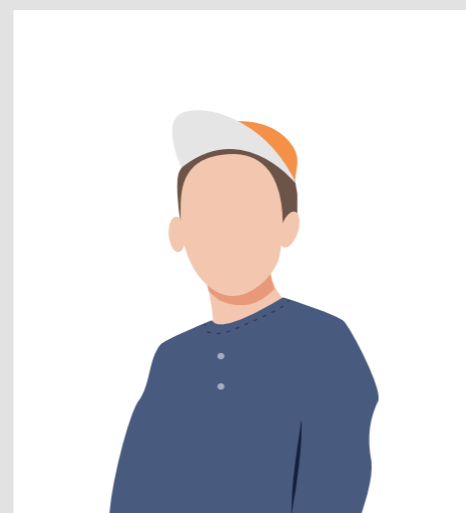
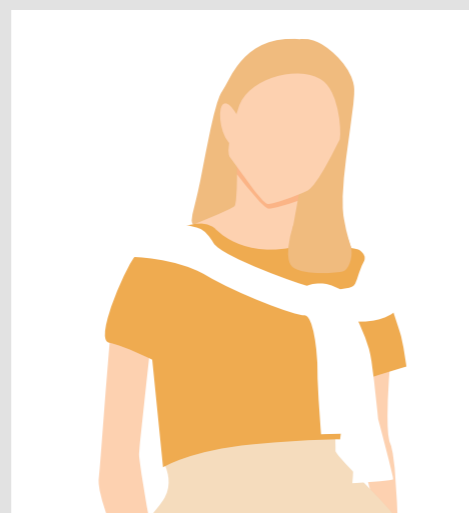


Illustration: Sarfeneva/AdobeStock, Bearb.: grafikbüro.com

GRUSSWORT

Liebe Aktive in den Einrichtungen der Familienbildung,

mit dem Titel „Einsamkeit hat viele Gesichter“ haben wir für unseren diesjährigen Fachtag kein leichtes Thema gewählt. Einsamkeit löst viele Gefühle aus. Sie wirkt beängstigend und sie kann auch krank machen.

Fakt ist, dass Einsamkeit immer mehr Menschen trifft. Auch Menschen, von denen wir das vielleicht nie gedacht hätten. Deshalb nehmen wir uns dem Thema „Einsamkeit“ an und wollen gemeinsam Strategien, Ideen und Wege aus der Einsamkeit entwickeln. Denn wir alle wünschen uns unsere Gesellschaft vital und glücklich – und das basiert ganz wesentlich auf einem ausgeprägten, sozialen Miteinander.

Ich wünsche Ihnen einen interessanten Fachtag mit spannenden Diskussionen und freue mich, von den Ergebnissen zu hören.

Katharina Binz

Katharina Binz

Ministerin für Familie, Frauen, Kultur und Integration



INHALT

Im Zuge der Corona-Pandemie wurde deutlich, dass von Einsamkeit nicht allein ältere Menschen, sondern zunehmend auch jüngere Menschen wie z. B. Studierende, Kinder und Jugendliche oder auch pflegende Familienangehörige betroffen sind. Das Thema Einsamkeit ist für die Arbeit der Familieninstitutionen, für Forschung und Politik nicht neu. Es fehlt aber ein gemeinsames Verständnis des vielschichtigen Phänomens, welches mehr als ein Gefühlszustand ist, wenn es zur Lebensrealität von Menschen wird und nachhaltig auf die Lebensqualität Einfluss nimmt.

Das Ministerium für Familie, Frauen, Kultur und Integration möchte in Kooperation mit der Servicestelle „Netzwerk Familie stärken“ das Thema Einsamkeit in den Fokus des diesjährigen Fachtages stellen und auf Ursachen, Ausprägungen und betroffene Zielgruppen hin beleuchten.

Damit soll ein Beitrag zur Sensibilisierung geleistet werden und bisherige Erfahrungen und Beobachtungen aus der Familienbildung ausgetauscht werden. Es werden Wege zur Vorbeugung und Bekämpfung von Einsamkeit gemeinsam diskutiert.

PROGRAMM

- 9.45 Uhr Ankommen
- 10.00 Uhr Begrüßung
- 10.05 Uhr **Grußwort**
Claudia Porr, Ministerium für Familie, Frauen, Kultur und Integration
Rheinland-Pfalz
- 10.15 Uhr **Vortrag und Diskussion**
**Einsamkeit im Fokus: Psychologische Erkenntnisse in Zahlen
und Fakten**
Jun.-Prof. Dr. Susanne Bücker, Deutsche Sporthochschule Köln
- 11.00 Uhr Pause
- 11.15 Uhr **Vortrag und Diskussion**
**Facetten eines Gefühls – Vielfältige Ursachen und Ausprägungen
von Einsamkeit im Lebensverlauf**
Caroline Mitschke, Kompetenznetz Einsamkeit,
Institut für Sozialarbeit und Sozialpädagogik e. V.
- 12.00 Uhr Mittagspause
- 13.30 Uhr **Austausch in Kleingruppen**
- 14.30 Uhr Kaffeepause
- 14.45 Uhr **Bericht aus den Kleingruppen**
- 15.00 Uhr **Inge Michels im Gespräch mit Familienministerin Katharina Binz**
- 15.30 Uhr **Subito! Improvisationstheater**
- 15.55 Uhr Abschluss
- 16.00 Uhr Ende

Tagesmoderation: Inge Michels, Journalistin

TAGUNGORT

ZDF Konferenzzentrum im Kasinogebäude (EG),
ZDF-Straße 1, 55127 Mainz

**Bitte zur Anmeldung an der Pforte den
ausgedruckten Einladungsflyer bereithalten.**

WEGBESCHREIBUNG

Informationen zur Anreise mit öffentlichen Verkehrs-
mitteln sowie mit dem Auto sind abrufbar unter:

[https://www.zdf-service.de/wp-content/
uploads/2023/01/wegbeschreibung-zdf-2023.pdf](https://www.zdf-service.de/wp-content/uploads/2023/01/wegbeschreibung-zdf-2023.pdf)

VERANSTALTER

SERVICESTELLE

Netzwerk Familie stärken

Ministerium für Familie, Frauen,
Kultur und Integration Rheinland-Pfalz
Kaiser-Friedrich-Straße 5a, 55116 Mainz
06131 16-0 (zentraler Telefondienst)
Poststelle@mffki.rlp.de

www.mffki.rlp.de

ANMELDUNG

EINSAMKEIT HAT VIELE GESICHTER

Familienbildung vor neuen Herausforderungen?

Fachtag am 21. November 2023 im ZDF Konferenzzentrum, Kasinogebäude (EG), ZDF-Straße 1, 55127 Mainz, 10 bis 16 Uhr.

Anmeldung bitte bis 13. November 2023

Bitte tragen Sie Ihre personenbezogenen Daten in die Formularfelder ein, speichern das PDF ab und senden es mit Betreff: „Fachtag Einsamkeit “ per E-Mail an das Institut für Sozialpädagogische Forschung Mainz gGmbH (ism), Flachsmarktstraße 9, 55116 Mainz, Telefon: 06131-240410, **E-Mail: fachtag@ism-mz.de**

Ich melde mich verbindlich zur Veranstaltung
„EINSAMKEIT HAT VIELE GESICHTER“ an.

Name, Vorname

Dienststelle/Funktion

Straße

PLZ, Ort

Telefon

E-Mail

Mit der Anmeldung erkläre ich mein Einverständnis, dass die Landesregierung während und nach der Veranstaltung entstehende Fotos für Zwecke der Presse- und Öffentlichkeitsarbeit (auch im Internet und auf Social Media) nutzt.

Datenschutzhinweis: Das ism verarbeitet Ihre Daten ausschließlich zum Zwecke der Fachveranstaltung. Die Daten werden anschließend gelöscht. Mit der Anmeldung zur Veranstaltung stimmen Sie der Verwendung Ihrer Daten zu. Weitere Informationen zur Datenverarbeitung, zum Datenschutz und zu Ihren Rechten finden Sie unter <https://www.ism-mz.de/datenschutz.html>.